

岩纹面薄片贴墙砖

融合了岩石粗犷的纹理与柔美的色调

融合了岩石粗犷的纹理与陶土天然柔美的色调。美观又富有创意，让您轻松的创造自然及淳朴大方的家园外貌。

产品规格：
尺寸：215(长) x 67(宽) x 12(厚) 毫米
重量：~0.50 公斤/每片



岩纹风蚀面薄片贴墙砖

融合了岩石粗犷的纹理与柔美的色调

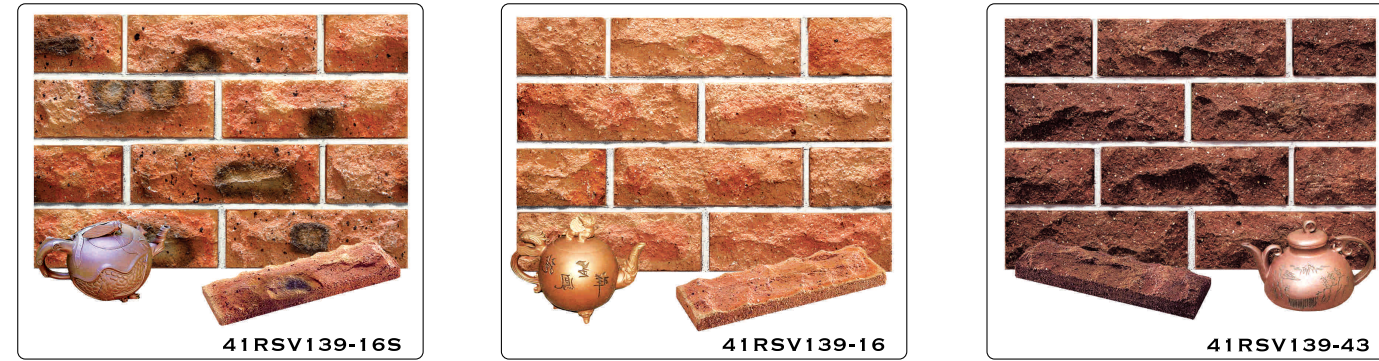
捕捉了岩石独特的性质与外貌，无论在颜色或质感都突出自然的美，使它顺理成章的提供给您与众不同的田园家居风格。

产品规格：
尺寸：215(长) x 67(宽) x 12(厚) 毫米
重量：~0.50 公斤/每片



岩纹面薄片贴面砖

融合了岩石粗犷的纹理与柔美的色调



关于荣泰砖业

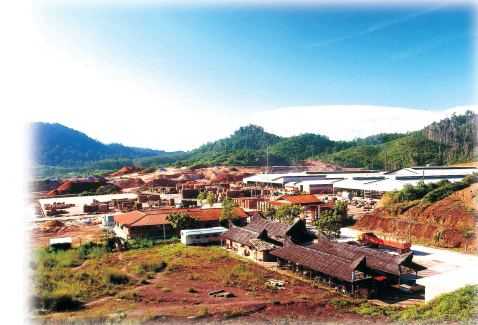
帮您成就您的理想家园

荣泰砖业有限公司是马来西亚首屈一指，专门生产制高档次陶砖的制造商。在荣泰，我们生产各种最上等的陶土烧制品。它们包括：

- ☑ 面砖
- ☑ 薄片贴面砖
- ☑ 铺路砖
- ☑ 装饰砖
- ☑ 花园及景观美化砖
- ☑ 异形陶砖及配件等



荣泰的工厂设于马来西亚柔佛州的哥打丁宜。荣泰生产一系列各种颜色及表面纹理的产品，每年的生产量达300,000公吨。产品的表面纹理有滑面、线割粗面、岩纹面、风蚀面、圆缘仿古面等等；颜色方面有白色、金黄色、灰色、褐色、红色、赭色、紫红色及其它各种混合色调。除此之外，我们也为顾客特别生产各种不同形状及配件来满足不同的需求。



荣泰的陶砖是采用最上等的陶土和泥岩制成的，生产经过严格的质量管理，以现代化生产技术于高温下烧制而成。所以荣泰的产品所达到的高品质标准是绝对值得您的信赖。本公司的陶砖有以下的特点：

- 各种自然朴实的色泽和表面纹理
- 高温下烧制以达到抗压、抗磨损及抗腐蚀的性能
- 低吸水性以防止表面污染及菌藻类的生长，使维修费用减至最低
- 持久不变的色泽给予您家居水恒不变的风格

荣泰产品适合多方面的用途，如：

- ☑ 各种建筑
- ☑ 室内及室外的设计
- ☑ 花园及景观的美化
- ☑ 自己设计施工

在荣泰，我们坚持不懈地进行生产技术的研发及产品的开发，以确保我们的产品可以达到市场的要求，与这瞬息万变的市场并进。请现在就联络我们吧！我们的职员将会非常乐意地协助您。

荣泰砖业也诚邀邀请有实力，有干劲的经销商参与我们一起开拓市场。



Claybricks & Tiles Sdn. Bhd. (Co. No. 193728-V)

网站：<http://www.claybricks.com>

公司总部
15 A&B, Jalan Kuning 2,
Taman Pelangi,
80400 Johor Bahru,
Johor, Malaysia
Tel: +607 331 5003
Fax: +607 331 6070
email: general@claybricks.com

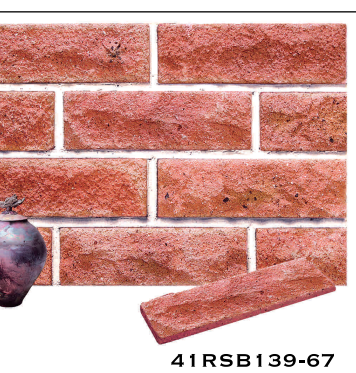
吉隆坡销售部
30-2A Jalan 9/125-D
Taman Desa Petaling,
57100 Kuala Lumpur,
Malaysia.
Tel: +603 9058 5033
Fax: +603 9058 5099
email: marketing@claybricks.com

出口部与产品陈列室
6 Jalan Arung 1,
Kws. Perind Taman Johor,
81200 Johor Bahru,
Johor, Malaysia
Tel: +607 237 1787
Fax: +607 233 1545
email: export@claybricks.com

工厂
Batu 5, Jalan Mawai,
81900 Kota Tinggi,
Johor, Malaysia
Tel: +607 883 4860
Fax: +607 883 4759
email: production@claybricks.com

岩纹风蚀面薄片贴墙砖

融合了岩石粗犷的纹理与柔美的色调

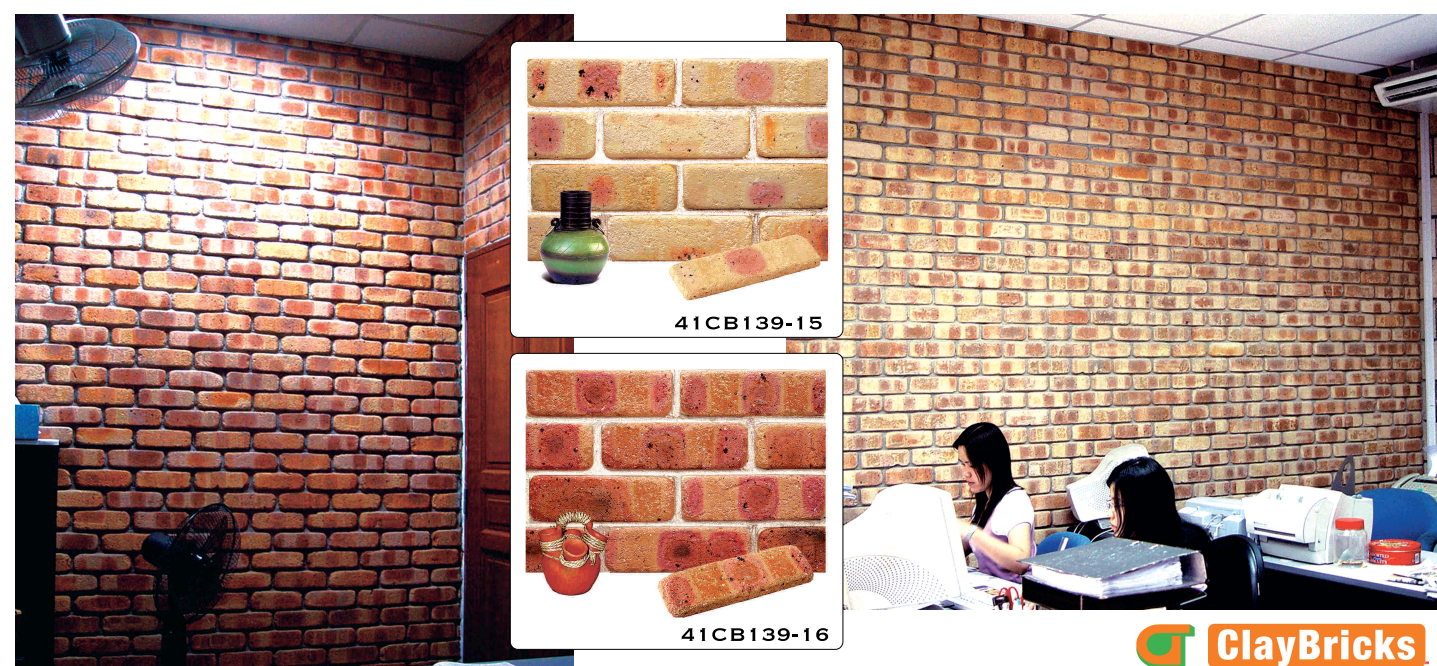


圆缘仿古面薄片贴墙砖

呈现出砖墙历经千古岁月洗礼后的典雅特色

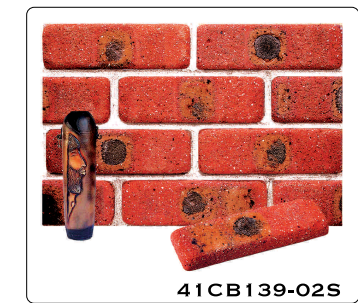
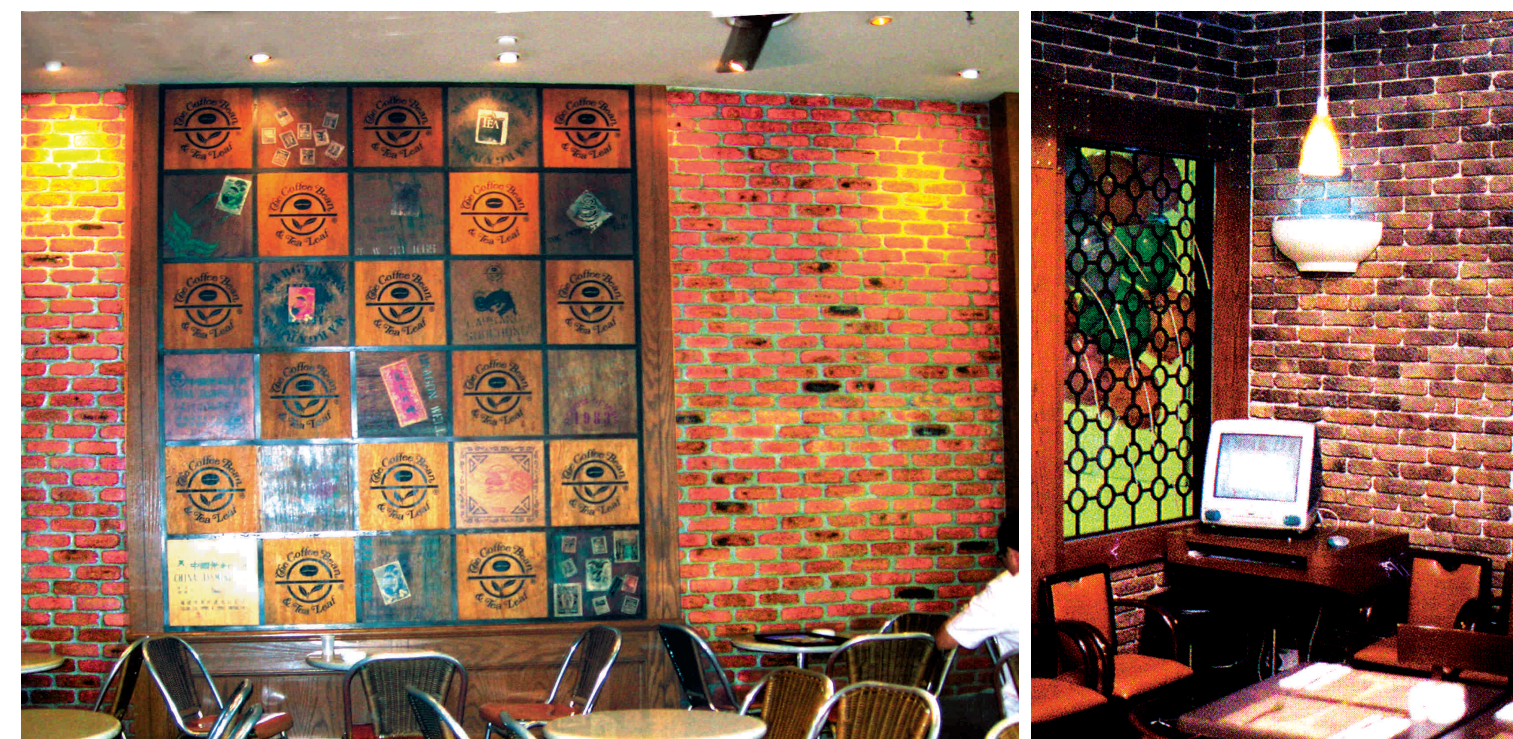
经过特别艺术化加工来体现砖墙历经千古岁月洗礼后的典雅特色，以它那自然的外貌配合了柔和的线条，很好地展现出建筑古朴的风貌。

产品规格：
尺寸：215(长) x 67(宽) x 12(厚) 毫米
重量：~0.46 公斤/每片

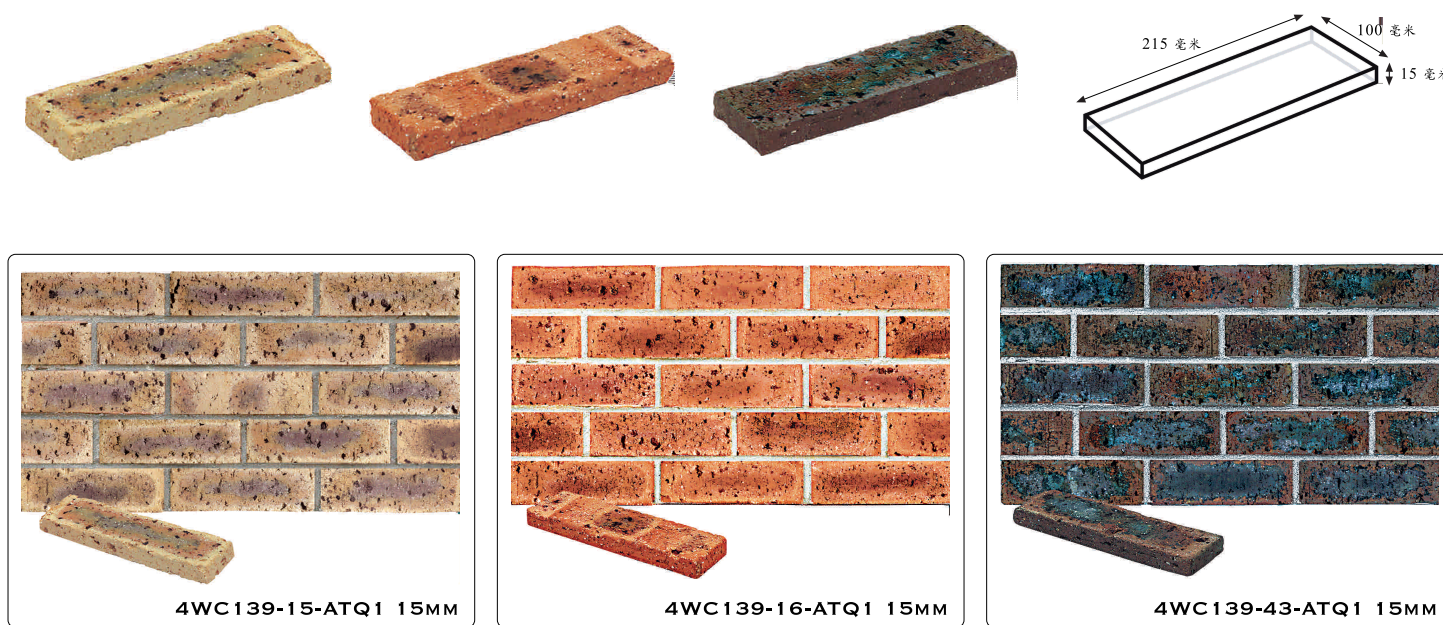


圆缘仿古面薄片贴墙砖

呈现出砖墙历经千古岁月洗礼后的典雅特色



最新产品-线割面复古薄片贴墙砖



安装方法

薄片安装方法

薄片贴墙砖的安装方法有许多种，最普遍使用的是与瓷砖相同的安装方法，无论是在工地直接施工或用预制的面板，还是雇主自己动手做（DIY）都一样简单方便。

对于大型的工程来说，可将薄片砖依照模具预先排好然后浇筑灰泥制成整齐美观的预制面板。另外一种作法是将薄片砖贴于小面板上，做成小而轻巧并且方便携带与安装的预制面板。

薄片砖可依以下的步骤安装：

步骤一：

首先将墙面的污垢清除掉，包括墙上全部已经松动了的水泥及涂料。接着用锤子敲击墙面，使墙面粗糙有利于涂上新的一层水泥。涂水泥之前，必须先清除留在墙面的碎片。



步骤二：

若有必要，先于墙面铺上一层打底水泥并使其表面平坦。等其硬化后再涂上一层水泥（必须依照厂商的指示调制），用锐利刮刀以保持其厚度约10毫米，然后用锐利刮刀密致的一边将水泥刮成凹凸的沟槽并除去多余的水泥。如果薄片贴墙砖的吸水率多于10%，建议使用有防水性能的水泥。



步骤三：

将薄片砖均匀的贴在水泥上，并将过剩的水泥挤压出来，然后上下左右轻微移动以确保薄片已经牢固固定在墙面上。



步骤四：

荣砖水泥还未凝固前，先利用一把直径大约8毫米的铁叉沿着砖缝水泥修整成弧形凹状的灰缝；若要平面灰缝，则可以用小刷子修平。必须留意的是要很好地掌握水泥硬化的适当时间，使工作易于进行同时有利于提高灰缝的质量。若您喜欢有颜色的灰缝，可以在水泥粉中加入您要的色素。清理时请确保砖片表面的清洁，因为一旦砖片表面被水泥弄脏，需要费一番功夫去清洗。



薄片贴墙砖的性质与应用

陶砖因其自然的美，柔和的外表及坚固的特性在世界各地被人们广泛的采用。雇主只需要支付不多的费用，用薄片贴在现有的灰墙上，便可展现传统砖屋独有的效果。

与其他建筑材料来比较，薄片贴墙砖是一种相当新型的建筑材料，并且在许多大型的工商业场所，住宅，与自己动手做（DIY）等市场逐渐的流行起来。其实薄片砖和砖块都采用相同的原料（天然的页岩与陶土），在烧窑里经高温烧制而成的，唯一不一样的是它的厚度仅有10至50毫米。砖片的表面尺寸和一般的砖块一样，所以安装后的视觉效果和砖块没有两样。

薄片的选择取决于它的色泽，表面纹理和质地。薄片与其它陶土制品一样，它们的色调是直接受原料，天然矿物质成份，以及烧窑里的湿度和火候所决定的。其色调基本上与陶砖块一样具有无穷无尽的变化；至于表面纹理则视厂家生产前或烧制后加工而定。

特制的薄片适用于窗台，檐口或者其他装饰建筑上。当然，薄片最普遍还是用于装修的工程上；时至今日薄片也用于许多新建的建筑物上。

荣泰砖业有限公司所生产的薄片贴墙砖有许多不同的尺寸，色泽及表面纹理可供您选择，而最普遍生产的尺寸是215 x 67 x 10 毫米，其它较大的尺寸例如 215 x 135 x 30, 215 x 270 x 30, 215 x 405 x 30 毫米等供大型建筑使用。